

The image features four decorative green 3D helix structures, resembling thick springs, positioned in the corners: top-left, top-right, bottom-left, and bottom-right. The background is a dark grey/black color with large, irregular, light grey shapes that create a sense of depth and movement.

3D

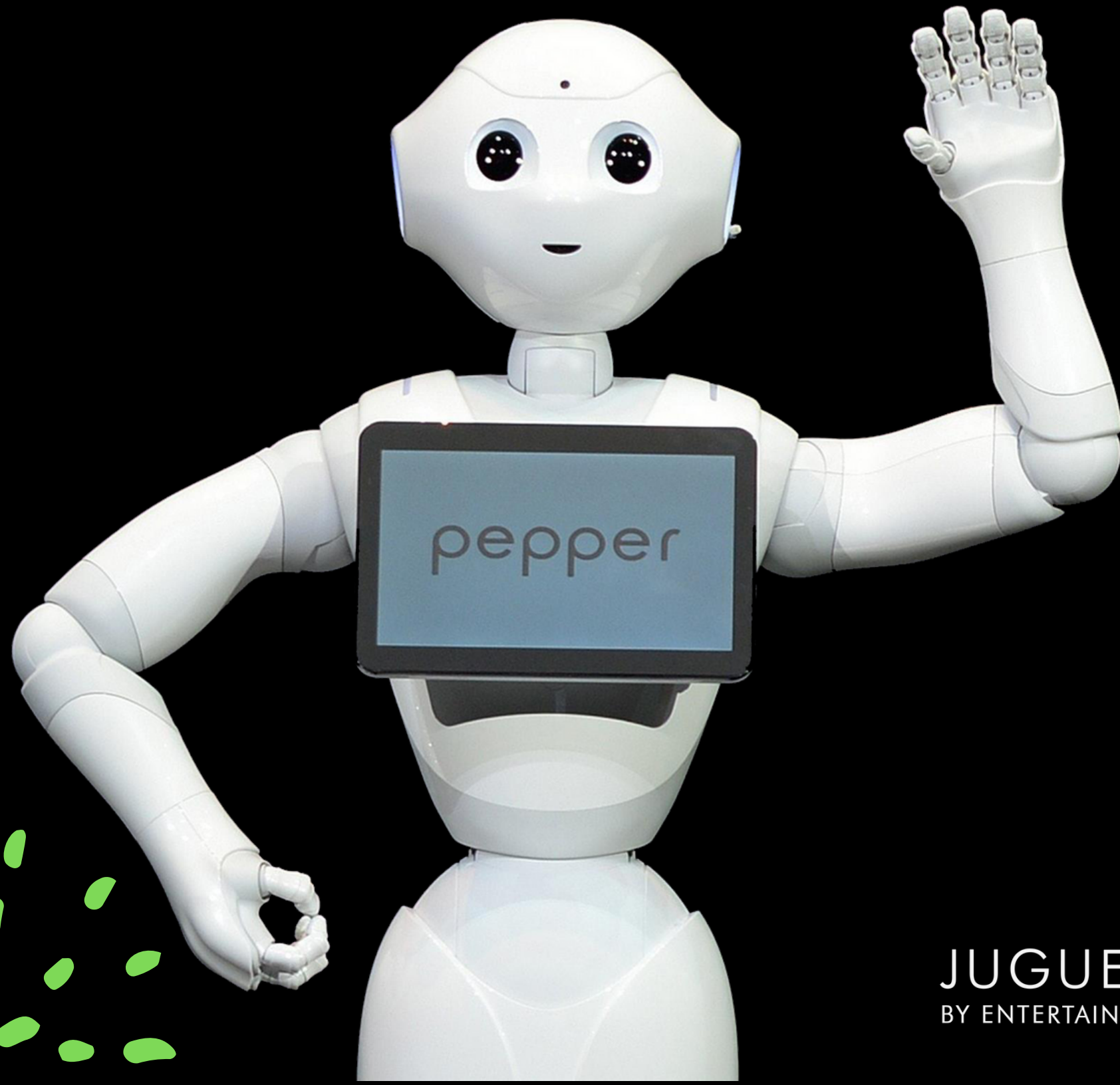
XPERIENCE

A thin, green, wavy line that spans the width of the text below it, acting as a decorative separator.

JUGUETRONICA
BY ENTERTAINMENT INNOVATIONS

INTRODUCCIÓN

En este taller vamos a aprender:

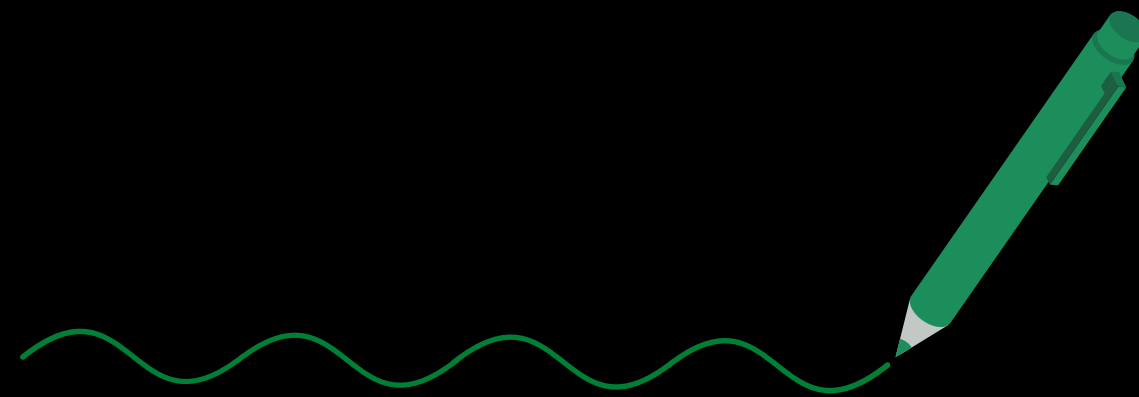


- ✓ Qué es un bolígrafo 3D
- ✓ Qué es una impresora 3D
- ✓ Diferencias
- ✓ Usos y aplicaciones de impresión 3D

JUGUETRONICA
BY ENTERTAINMENT INNOVATIONS

¿QUÉ ES UN BOLÍGRAFO 3D?

Se trata de un dispositivo de impresión en 3D con forma de bolígrafo, pero con un grosor mayor y acompañado de interruptores. El bolígrafo 3D es capaz de crear estructuras sólidas y firmes, aportando volumen.



JUGUETRONICA
BY ENTERTAINMENT INNOVATIONS



¿QUÉ ES UNA IMPRESORA 3D?

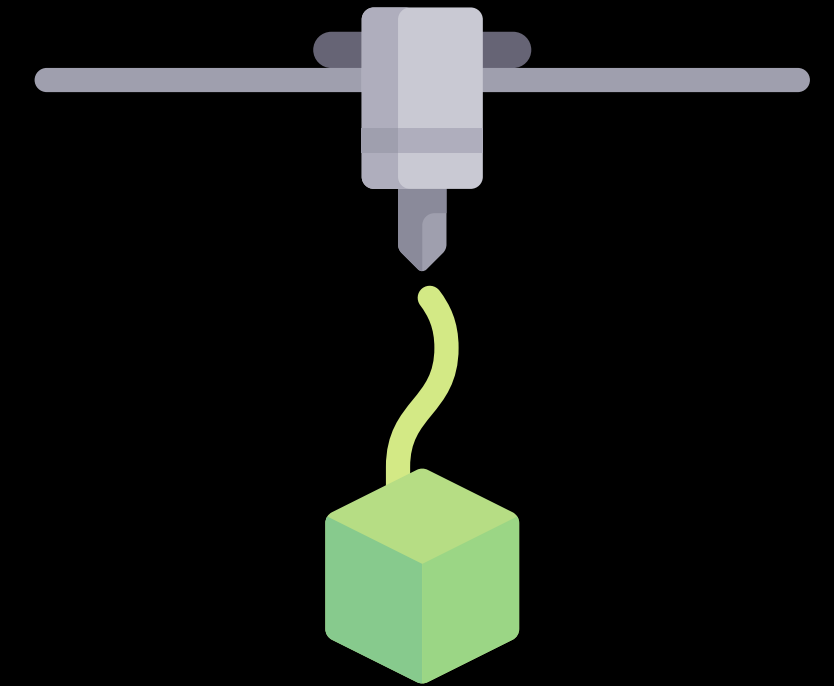
Una impresora 3D es un dispositivo capaz de reproducir un objeto sólido tridimensional mediante la adición de material, cuyo diseño se realiza en computadora. El proceso consiste en añadir material capa por capa y desde abajo hacia arriba.



JUGUETRONICA
BY ENTERTAINMENT INNOVATIONS



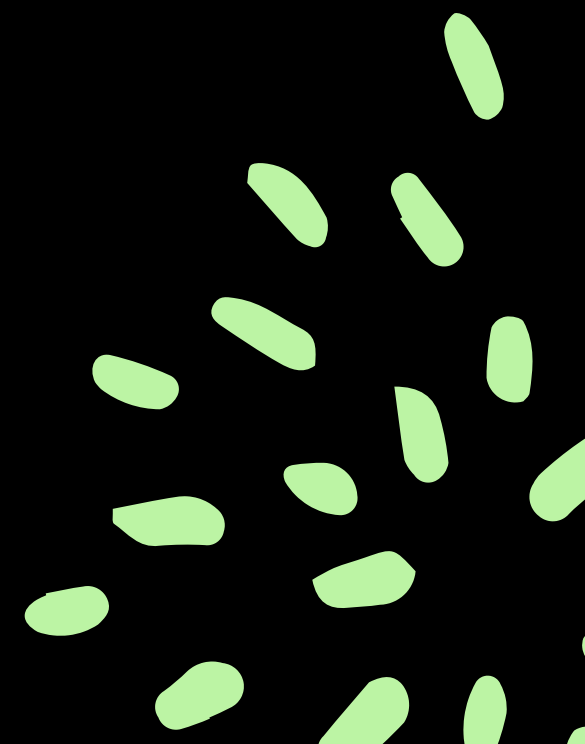
DIFERENCIAS



Una impresora 3D es una máquina que imprime objetos tridimensionales basados en dibujos de diseño asistido por computadora (CAD). Un bolígrafo 3D, permite dibujar objetos en 3D. La principal diferencia entre una impresora 3D y un lápiz 3D es que una impresora 3D le brinda la capacidad de diseñar algo en su computadora e imprimirlo donde un lápiz 3D es completamente libre.



JUGUETRONICA
BY ENTERTAINMENT INNOVATIONS



USOS Y APLICACIONES DE LA IMPRESIÓN DIGITAL

 Prótesis de miembros

 Diseño de maquetas

 Piezas mecánicas

 Diseño de joyería

 Objetos comunes

 Creación de ropa a medida

 Diseñar armas de fuego

 Creación de prototipos